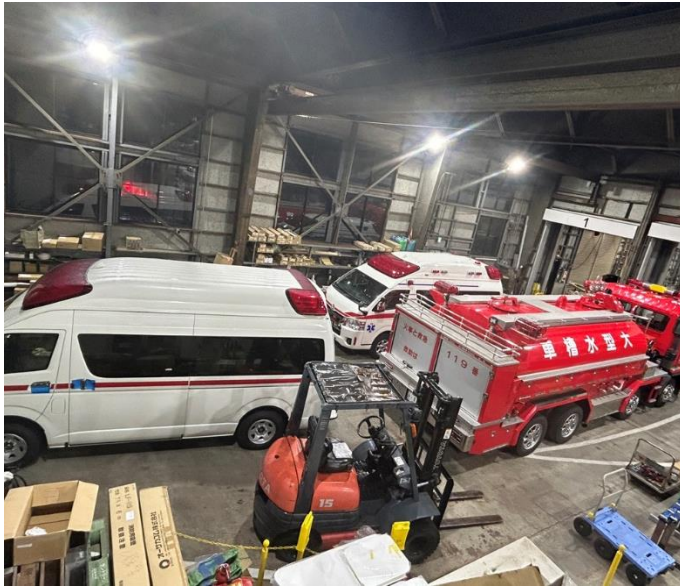




## 株式会社二二商会

U R L <https://nini-s.com/>  
本 社 北海道札幌市手稲区曙1条2丁目2番37号  
業 種 輸送用機械器具製造業 設 立 1986年  
資本金 1,000万円



### 救急隊員の負担軽減を目標に！ 最新の電動ストレッチャーを搭載した 救急車の製造

救急車に搭載しているストレッチャーは近年電動化が進んでいます。なぜ電動化にする必要があるのか？それは救急隊の方々は肩や首、腰などに痛みを伴いながら救急活動を行っています。また女性の救急隊員も増えてきており、体力勝負の仕事には限界がきてます。当社は救急隊員の負担を軽減するための救急車を製作していきます。電動ストレッチャーの導入もその一環でボタン一つで上げ下げが出来負担を軽減できます。また当社ではストレッチャーに取り付ける雪道専用のクローラー【スノーランナー】を開発しており雪道走行が可能になりました。導入した消防署では非常に助かっていますと高評価を頂いております。

### 救急車や消防車を製作する自信がない。 でも大丈夫です、手厚くサポートします！

消防車や救急車に乗ったり触ったりしたことがある方は非常に少ないです。小さいころ小学校の社会見学や地域のイベントなどで見かけた方もいるかと思いますが、どんな構造になっているのか殆どの方はわからないと思います。当社に入社した中途採用の方々は95%ぐらい未経験者です。未経験が当たり前だと思っているので、一つずつ丁寧に教えます。失敗したらどうしようと思うかもしれませんがきちんとフォローしますので安心して下さい。救急車や消防車の事を学んでほしいと思います。



### 竜吐水って？消防車や救急車以外にも！

竜吐水って聞いたことありますか？江戸時代から明治時代にかけて用いられた消火道具です。当社では明治時代に製造された竜吐水を博物館からお預かりして復元作業を行っています。あまりにも古く資料が少ないので復元には時間がかかっていますが、完了したら博物館に納品しに行きます。テレビや雑誌にもこの模様が紹介されて関心が高まっています。このような活動も行っており消防車や救急車を製造するだけではなくいろんなことに挑戦できる会社です。